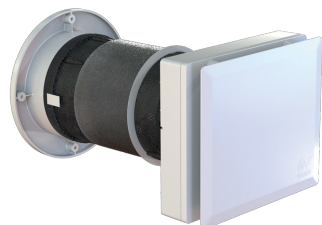


Scheda Tecnica

CODICE 12432

VORT HRW 60 MONO EVO HCS WIFI

Recuperatori di calore decentralizzati



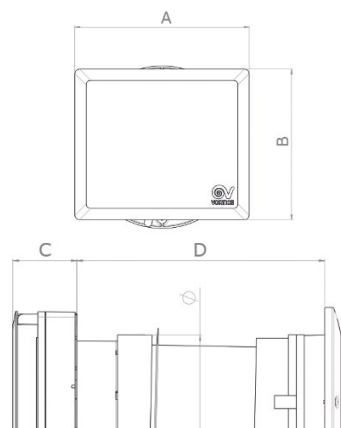
Certificazioni



DATI TECNICI E PRESTAZIONALI

Corrente assorbita max (A)	0,08	Potenza sonora Lw [dB(A)] – Performance	51,5
Diametro Nominale Condotto (mm)	160	Potenza sonora Lw [dB(A)] – Quiet	44,6
Frequenza (Hz)	50-60	Pressione (mmH2O) – Boost	12,2
Isolamento	II° classe	Pressione (mmH2O) – High Performance	10,2
Peso (Kg)	3,30	Pressione (mmH2O) – Night	1,5
Potenza assorbita max (W)	8	Pressione (mmH2O) – Performance	6,1
Temp. ambiente max funzionamento continuativo (°C)	30	Pressione (mmH2O) – Quiet	4,1
Tensione (V)	220-240	Pressione (Pa) – Boost	120
Efficienza recupero max (%)	90	Pressione (Pa) – High Performance	100
Portata (m3/h) - Boost	60	Pressione (Pa) – Night	15
Portata (m3/h) - High Performance	45	Pressione (Pa) – Performance	60
Portata (m3/h) - Night	10	Pressione (Pa) – Quiet	40
Portata (m3/h) - Performance	35	Pressione sonora Lp [dB (A)] 3m – Boost	44,6
Portata (m3/h) - Quiet	25	Pressione sonora Lp [dB (A)] 3m – High Performance	39
Potenza sonora Lw [dB(A)] – Boost	62,1	Pressione sonora Lp [dB (A)] 3m – Night	14,3
Potenza sonora Lw [dB(A)] – High Performance	56,5	Pressione sonora Lp [dB (A)] 3m – Performance	33,9
Potenza sonora Lw [dB(A)] – Night	31,8	Pressione sonora Lp [dB (A)] 3m – Quiet	27,1

DIMENSIONI



Diametro Ø (mm)	146
Dimensione A (mm)	231
Dimensione B (mm)	200
Dimensione C (mm)	73
Dimensione D (mm)	283

PER INFORMAZIONI / FOR INFORMATION

ITALY

Pre Sales:
prevendita@vortice-italy.com
After Sales:
postvendita@vortice-italy.com

UNITED KINGDOM & REP. OF

IRELAND
Sales Dept:
sales@vortice.ltd.uk
Technical Dept:
technical@vortice.ltd.uk

OTHER COUNTRIES

Sales Dept:
export@vortice-italy.com
After Sales:
after-sales@vortice-italy.com

Scheda Tecnica

CODICE 12432

VORT HRW 60 MONO EVO HCS WIFI



Recuperatori di calore decentralizzati

DESCRIZIONE

Unità di ventilazione con recupero di calore decentralizzata, dotata di modulo Wi-Fi che permette di mettere in comunicazione tutti gli altri apparecchi installati senza ricorrere al tradizionale cablaggio e favorendo un funzionamento coordinato del sistema volto a garantire il bilanciamento dei flussi. Particolarmente idoneo all'installazione in locali residenziali e commerciali di costruzioni nuove o soggette a ristrutturazione per efficientamento energetico e ideale, oltre che per garantire il corretto ricambio d'aria, anche a prevenire l'eccesso di umidità nella stanza e l'insorgere di muffa sulle pareti.

- Struttura in resina plastica anti-urto e anti-UV.
- Diametro nominale: 160 mm.
- Scambiatore di tipo ceramico a celle esagonali. Elevata efficienza di scambio termico (fino al 90% alla minima portata d'aria).
- Modulo Wi-Fi in grado di stabilire una comunicazione reciproca fra prodotti attraverso una rete locale di tipo "mesh", che dà origine ad un sistema composto da unità che lavorano in modo coordinato e coerente.
- Motoventilatore EC ad alto rendimento; cinque velocità di funzionamento, per massimizzare la prestazione, quando serve, oppure ridurre al minimo il rumore e i consumi.
- Sonda di umidità relativa integrata nel prodotto.
- Telecomando monodirezionale che consente di impostare i parametri o visualizzare informazioni utili del prodotto. Nel dettaglio:
 - Accensione e spegnimento;
 - Selezione delle 5 modalità di funzionamento;
 - Selezione delle velocità della ventola;

- Selezione del valore della soglia dell'umidità relativa che attiva la velocità Boost (tre livelli pre-definiti impostabili al 50%, 65% e 80%);
- Attivazione della modalità "Night";
- Segnalazione della condizione di filtri saturi.
- Cinque differenti modalità di funzionamento:
 - Ventilazione continua con recupero di calore: il prodotto estrae e immette ciclicamente aria da e verso la stanza recuperando l'energia accumulata nello scambiatore;
 - Ventilazione in sola estrazione d'aria: l'aria viziata viene estratta dall'ambiente;
 - Ventilazione in sola immissione d'aria: il prodotto immette aria di rinnovo nell'ambiente.
- Automatica: il recuperatore gestisce automaticamente i flussi d'aria in base alle letture del sensore di umidità relativa;
- "Night": al calare della luce nella stanza il prodotto forza automaticamente la ventola a girare alla velocità minima, indipendentemente dai valori di umidità relativa rilevati.
- Due filtri dell'aria, un IsoCoarse 65% e un pre-filtro più grossolano per le polveri, entrambi facilmente estraibili per il loro lavaggio.
- Sistema meccanico di chiusura rapida della mandata dell'aria integrato nello chassis del prodotto.
- Griglia esterna in gomma, installabile dall'esterno tramite tasselli oppure inserita dall'interno, attraverso il foro del muro, senza ricorrere a ponteggi esterni.
- Rete anti-insetti, inseribile nel condotto dall'interno della stanza.

ACCESSORI



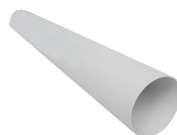
C TEMP

Codice 12992



C HCS

Codice 12994



TUBO PVC D.160 L=700 (HRW 20)

Codice 22599



KIT FTR ISO

PER INFORMAZIONI / FOR INFORMATION



MWS



WA

ITALY

Pre Sales:
prevendita@vortice-italy.com

After Sales:
postvendita@vortice-italy.com

UNITED KINGDOM & REP. OF

IRELAND

Sales Dept:
sales@vortice.ltd.uk

Technical Dept:
technical@vortice.ltd.uk

OTHER COUNTRIES

Sales Dept:
export@vortice-italy.com

After Sales:
after-sales@vortice-italy.com



WSG-INOX

Codice 21192



WSG-W

Codice 21193



TRIO-CA IL

Codice 21196